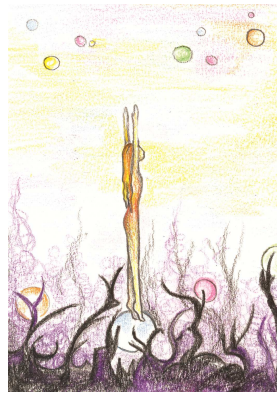


# LA RELAZIONE NEI DISTURBI DELL'ALIMENTAZIONE



disegno di Elisa Bonucci

## 24 ore di formazione, quattro incontri teorico-esperienziali nell'area dei disturbi dell'alimentazione (DA)

**Destinatari:** professionisti e operatori che vogliono acquisire strumenti per il sostegno e l'orientamento.

**Obiettivi formativi:** apprendere conoscenze, abilità e sviluppare competenze per: condurre colloqui con persone con disagi dell'alimentazione e con i familiari; valutare le situazioni a rischio; utilizzare le risorse della rete sociale; effettuare invii efficaci.

### Domenica 31 marzo 2019 10,00-17,30

- Esercitazioni all'ascolto e addestramento al colloquio (F. Pronti, counselor)
- Una lettura emotiva e relazionale (C. De Santis, psicopedagogista counselor)

Senso e significato del sintomo nei DA. Principali modelli interpretativi di riferimento. Cenni alle principali caratteristiche psicopatologiche. Frammentazione e difficoltà emotive: come il sintomo cambia il modo di vivere e sperimentare le emozioni. Dal senso della cura alla cura del senso.

### Domenica 14 aprile 10,00-17,30

- Esercitazioni all'ascolto e addestramento al colloquio (F. Pronti, counselor)
- Epidemiologia (A. Ciarrocchi, biologo nutrizionista)

Oggi i DA costituiscono una vera epidemia sociale: tre milioni di ragazzi in Italia ne soffrono e si ammalano ogni anno. Da qui la necessità di comprendere l'evoluzione del quadro epidemiologico e eziopatogenetico alla base dell'insorgenza del DA. Tratteremo infine le tecniche di riabilitazione nutrizionale usate nei diversi livelli di cura e la loro scelta.

### Domenica 12 maggio 10,00-17,30

- Esercitazioni all'ascolto e addestramento al colloquio (F. Pronti, counselor)
- La Mindfull Eating (L. Vibi, psicologa, psicoterapeuta, counselor)

La Mindfulness come strumento di ascolto dei bisogni del corpo e nell'alimentazione. Come la presenza mentale agisce sul benessere personale e favorisce un approccio positivo al cibo. Strumenti di Mindful Eating nel colloquio d'aiuto.

### Domenica 9 giugno 10,00-17,30

- Esercitazioni all'ascolto e addestramento al colloquio (F. Pronti, counselor)
- La rete familiare e sociale (M. Grazia Giannini, counselor)

Le tipologie di famiglie a rischio DA. Che cosa accade quando una persona con DA diventa genitore. Livelli di cura della rete sociale, il ruolo delle associazioni di familiari. Importanza della diagnosi precoce. Le "Raccomandazioni per i familiari" del Ministero della Salute e il codice di esenzione

Il corso si svolge presso la sede di ASPIC Umbria. Viene rilasciato l'attestato di partecipazione: il monte ore è cumulabile nei corsi ASPIC Umbria. Costo del corso € 300. E' prevista una riduzione per gli studenti universitari (€ 240).

### ASPIC Umbria

Scuola di alta formazione alla relazione d'aiuto  
via dei Mastri, 1 – loc. Ferriera (zona Ponte S. Giovanni) tel. 3343058422 - info@aspicumbrìa.com